

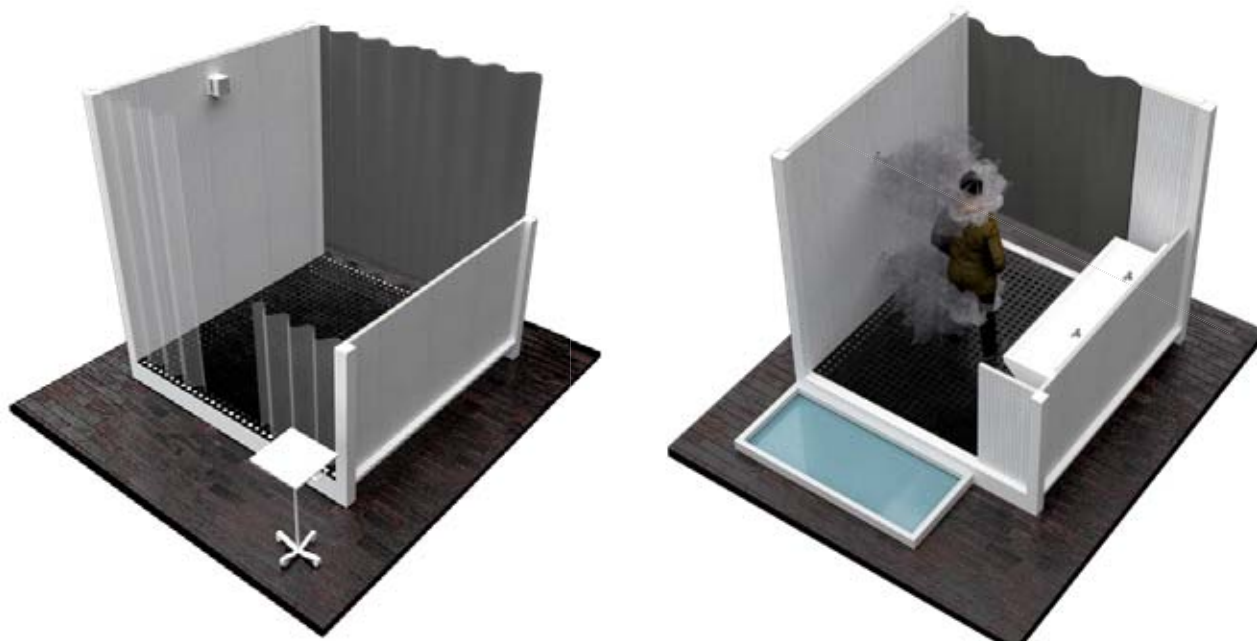


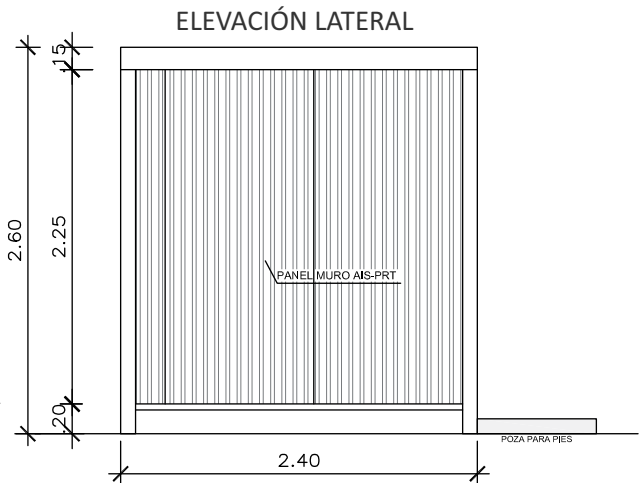
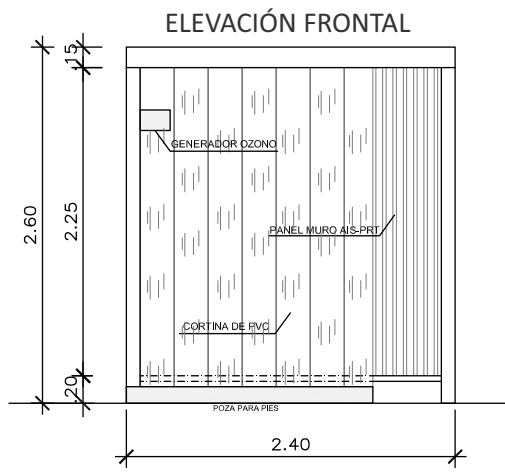
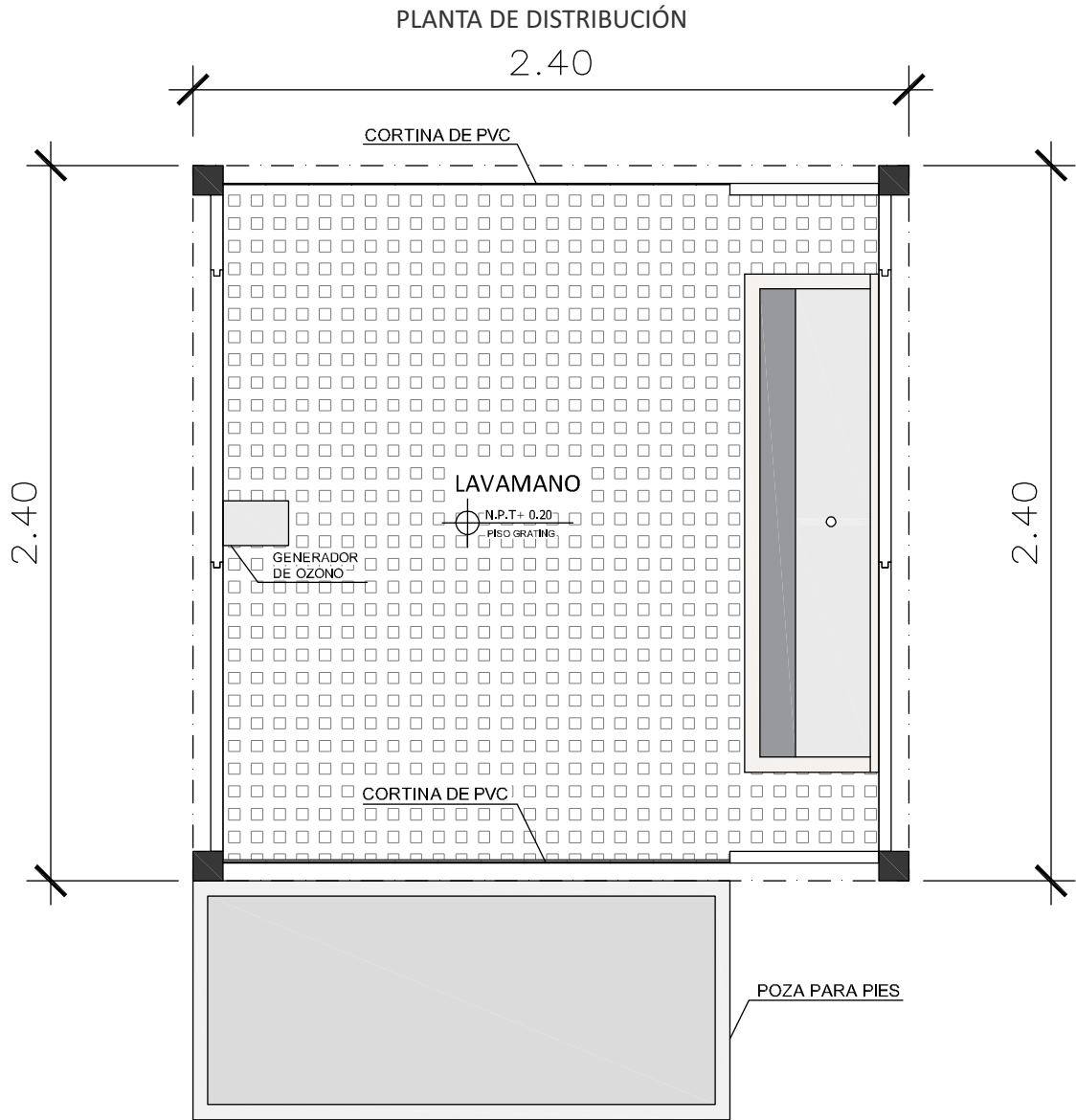
## MÓDULO PREFABRICADO A2400 DESINFECCIÓN

### Descripción

Módulo prefabricado móvil ideal para uso como área de desinfección para ser ubicado en la entrada de todo tipo de empresas o instituciones que requieran asegurarse de la desinfección del personal antes del ingreso.

En la versión básica incluye entrada y salida con cortina de lamas de PVC, piso de grating galvanizado para facilitar la limpieza, así como instalaciones eléctricas. En la versión completa podemos incluir además un equipo de desinfección del aire por ozono, lavamanos y poza de desinfección de pies en fibra de vidrio así como un sistema completo de nebulización por ozono.







## Especificaciones



### ✓ Estructura metálica

Seguridad y durabilidad garantizadas por la estructura de acero calidad A36 con perfiles conformados en frío y tubos estructurales de diferente espesor. La estructura puede ser pintada en distintos colores elección del cliente.



### ✓ Paredes y techos

Máximo nivel de aislamiento térmico y confort en el interior gracias a las paredes y techos realizados en panel sandwich termoaislante con poliuretano PUR de alta densidad 40kg/m<sup>3</sup>



### ✓ Instalaciones eléctricas

Instalaciones eléctricas completas mediante canaleta de PVC adosada a los paneles. Incluye luminaria con difusor 2x36W, enchufe, interruptor simple y tablero general de distribución con llaves y diferenciales.



### ✓ Suelo

Realizado mediante planchas de rejilla de acero galvanizado el cual facilita el uso de pulverizadores para la desinfección del personal de forma intensiva dejando caer los restos del producto desinfectante fuera del módulo.



### ✓ Cortinas de PVC

Se consideran cortinas de lamas de PVC tanto en el acceso frontal como posterior del módulo, para facilitar el la entrada y salida del personal sin necesidad de abrir o cerrar puertas al mismo tiempo que hermetiza el ambiente.



### ✓ Generador de Ozono

Se utiliza para la eliminación de bacterias, hongos y virus, tanto en el aire como en cualquier superficie o incluso en agua.

Su uso es muy recomendado para la esterilización de la ropa del personal de emergencia y otros. Incluimos un equipo de generación de ozono de uso doméstico y programable. Consulta con nosotros las recomendaciones de uso.



## Especificaciones



### ✓ Grifo Exterior

Grifo con manguera tipo chorro instalado en el exterior del módulo para el lavado del calzado, como primer paso antes de colocar los pies en la poza de desinfección.



### ✓ Posa para desinfección de pies

Situada en el exterior a la entrada del módulo, contiene un desinfectante especial para la planta de los zapatos. Es necesario una primera limpieza de los zapatos con agua antes de poner los pies en esta posa de desinfección.



### ✓ Lavamanos de Fibra de Vidrio

Lavamanos corrido fabricado en fibra de vidrio con una cantidad de grifos de acuerdo al tamaño del módulo. Ideal para el correcto lavado de las manos. Se incluye dispensador de jabón y de gel desinfectante.



### ✓ Sistema de Nebulización por Ozono

Para asegurar la desinfección de la ropa se puede instalar opcionalmente un sistema de aspersión de agua ozonizada de accionamiento manual o automático el cual logra la desinfección de todas las superficies sin empapar la ropa y sobre todo no supone un riesgo para las personas por el contacto con la piel o la ingestión como sucede con los túneles de aspersión de líquido desinfectante los cuales no son recomendados por los expertos por este motivo.!



### ✓ Mochila Pulverizadora

Otra opción más simple para la desinfección de la ropa puede ser el uso de una mochila pulverizadora de líquido desinfectante que puede ser utilizada en el interior del módulo con mucho cuidado de aplicar el producto únicamente a la ropa.

## SOMOS FABRICANTES!

A solicitud del cliente, ofrecemos la fabricación de Módulos con características técnicas especiales como espesor y color de los paneles, dimensiones, alturas, cantidad y tipos de puertas o ventanas, etc.

